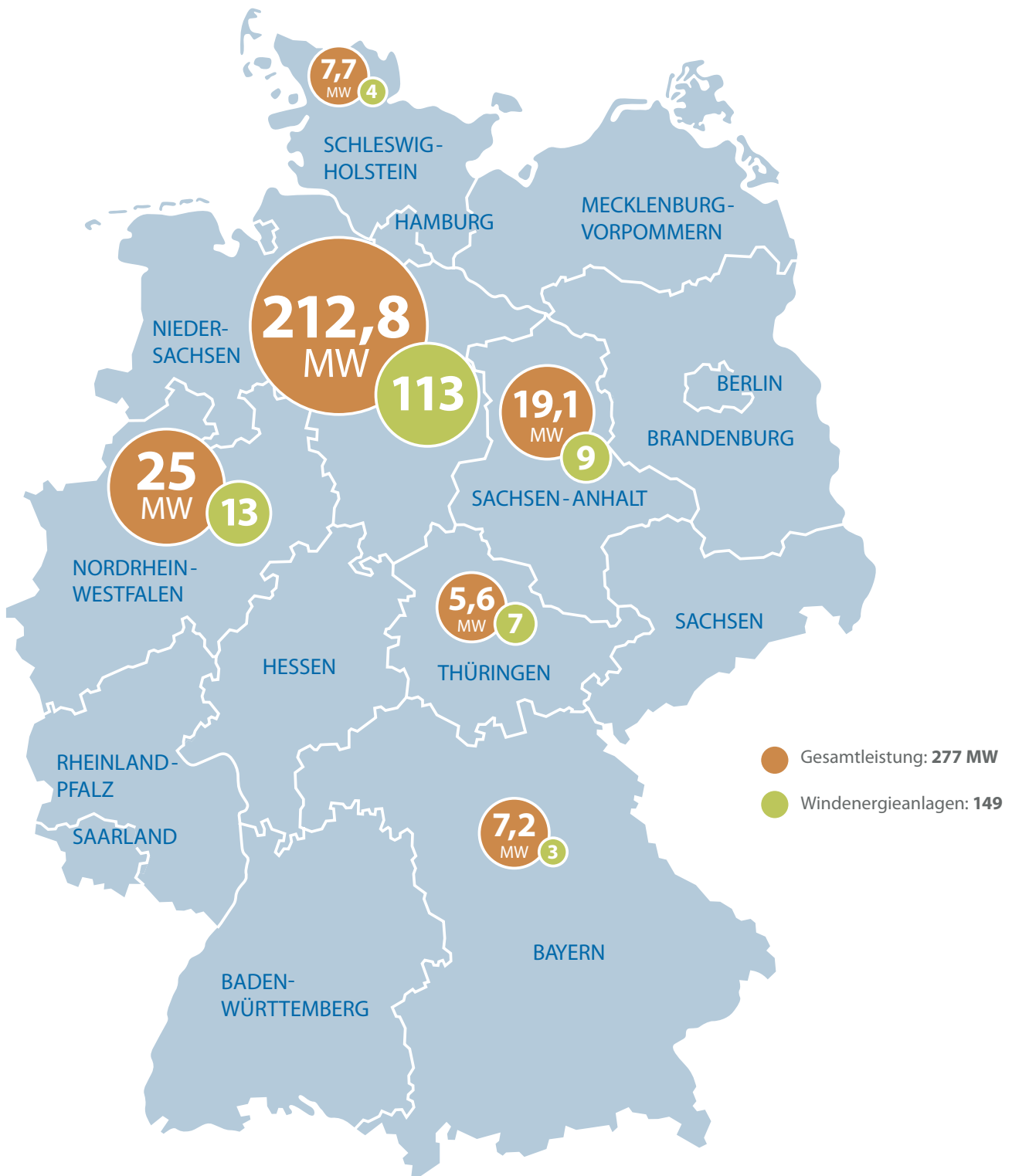




**Unsere Windenergieprojekte  
in Deutschland**

## Unsere Windenergieprojekte in Deutschland

Bundesland	Projekt	Region	Anlagen	Hersteller	Leistung	Betrieb
Niedersachsen	Düste	Landkreis Diepholz	5	Enercon	11,8 MW	2017
Bayern	Steigerwald	Landkreis Erlangen-Höchstadt	3	Nordex	7,2 MW	2017
Niedersachsen	Großenwede II	Landkreis Heidekreis	2	Enercon	4,7 MW	2016
Sachsen-Anhalt	Sylva II	Landkreis Mansfeld-Südharz	5	Enercon	11,7 MW	2015
Niedersachsen	Coppenbrügge II	Landkreis Hameln-Pyrmont	1	Enercon	3,1 MW	2015
Niedersachsen	Coppenbrügge	Landkreis Hameln-Pyrmont	7	Enercon	21,4 MW	2015
Sachsen-Anhalt	Amesdorf	Salzlandkreis	1	Vestas	2,0 MW	2012
Niedersachsen	Pattensen-Hiddestorf	Region Hannover	4	Enercon	9,2 MW	2012
Schleswig-Holstein	Schillsdorf	Kreis Plön	1	Enercon	2,3 MW	2012
Niedersachsen	Hustedt	Landkreis Diepholz	4	Enercon	9,2 MW	2011
Niedersachsen	Großenwede	Landkreis Heidekreis	8	Enercon	18,4 MW	2011
Niedersachsen	Springe/Bennigsen II	Region Hannover	3	Repower	6,2 MW	2011
Nordrhein-Westfalen	Büren	Kreis Paderborn	10	Enercon	20,0 MW	2009
Niedersachsen	Gehrden II	Region Hannover	3	Enercon	6,9 MW	2009
Niedersachsen	Springe/Bennigsen	Region Hannover	5	Enercon	10,0 MW	2009
Niedersachsen	Sehnde/Klein Lobke	Region Hannover	4	Enercon	9,2 MW	2009
Thüringen	Wüllersleben	Ilm-Kreis	7	Enercon	5,6 MW	2006
Nordrhein-Westfalen	Extertal	Kreis Lippe	1	Enercon	2,0 MW	2006
Niedersachsen	Sudwalde	Landkreis Diepholz	3	Enercon	6,0 MW	2005
Niedersachsen	Gehrden	Region Hannover	5	Enercon	10,0 MW	2005
Niedersachsen	Scholen	Landkreis Diepholz	7	Enercon	12,6 MW	2004
Niedersachsen	Schliekum II	Region Hannover	5	Nordex	9,9 MW	2004
Niedersachsen	Deisterwind	Region Hannover	3	GE Wind	4,5 MW	2004
Schleswig-Holstein	Altbokhorst	Kreis Plön	3	Enercon	5,4 MW	2003
Niedersachsen	Windenergie im Sommercamp Otterndorf	Landkreis Cuxhaven	1	Enercon	0,6 MW	2002
Niedersachsen	Wind- und Solarenergie in der Region Hannover	Region Hannover	2	Enercon/Südwind	3,3 MW	2002
Niedersachsen	Hasede	Landkreis Hildesheim	4	Südwind	6,0 MW	2002
Sachsen-Anhalt	Sylva	Landkreis Mansfeld-Südharz	3	Enercon	5,4 MW	2002
Niedersachsen	Bassum Windwärts	Landkreis Diepholz	2	Enron Wind	3,0 MW	2001
Niedersachsen	Bassum Bruchweg	Landkreis Diepholz	2	Enron Wind	3,0 MW	2001
Niedersachsen	Bassum Wind-Solar	Landkreis Diepholz	2	Enron Wind	3,0 MW	2001
Niedersachsen	Bassum Albringhausen	Landkreis Diepholz	7	Enron Wind	10,5 MW	2001
Niedersachsen	Rebenstein	Landkreis Hameln-Pyrmont	3	Enron Wind	4,5 MW	2001
Niedersachsen	Meerberg	Region Hannover	6	Enercon	9,0 MW	2000
Niedersachsen	Kunst und Windenergie zur Weltausstellung	Region Hannover	5	Tacke/DeWind	7,0 MW	2000
Niedersachsen	Schliekum	Region Hannover	3	Tacke	4,5 MW	1999
Niedersachsen	Laatzen	Region Hannover	5	Enercon	2,5 MW	1995/97
Nordrhein-Westfalen	Goldbeck	Landkreis Lippe	2	Enercon	3,0 MW	1998/99



# Windwärts Energie GmbH

Unsere Geschäftsfelder sind die Projektentwicklung, Finanzierung und Realisierung sowie die technische und kaufmännische Betriebsführung von Windenergieanlagen an Land in Deutschland und Frankreich. Darüber hinaus bieten wir Bau- und Planungsleistungen (EPC), das Repowering von Projekten sowie Kooperationen für Bürgerenergiegesellschaften und andere Akteure. Der Fokus in Deutschland liegt auf Niedersachsen, Schleswig-Holstein und Ostwestfalen-Lippe. Windwärts hat bis heute 167 Windenergieanlagen mit einer Gesamtleistung von 313 Megawatt ans Netz gebracht. Die Betriebsführung kümmert sich um eine Gesamtleistung von 502 MW und sorgt für bestmögliche Ergebnisse.

Windwärts versteht sein Handwerk, von der Suche nach geeigneten Flächen über die Planung und das Genehmigungsverfahren, die Finanzierung und Realisierung der Windparks bis zur kaufmännischen und technischen Betriebsführung über die gesamte Laufzeit der Anlagen. Die Kompetenz der 95 Mitarbeiter in all diesen Fragen ist ebenso ein zentrales Merkmal der Arbeit von Windwärts wie Sorgfalt und Liebe zum Detail. Sie hilft, Risiken einzuschätzen und die Hürden im komplexen Genehmigungsverfahren aus dem Weg zu räumen. Dabei haben die Mitarbeiter immer ein Ziel vor Augen, aus dem sich ihre Motivation und ihr Engagement speisen: Sie wollen die Energiewende umsetzen, ganz konkret und vor Ort.



Von dieser Erfahrung und Motivation profitieren Flächeneigentümer, Kommunen und Investoren ebenso wie Stadtwerke und Energieversorger, für die Windwärts Windenergieanlagen plant und errichtet. Seit 2014 gehört Windwärts zur MVV Energie Gruppe und ist damit Teil eines der führenden deutschen Energieunternehmen.

**Windwärts Energie GmbH**  
Ein Unternehmen der MVV Energie Gruppe

Hanomaghof 1, 30449 Hannover  
Tel.: 0511/123 573-0, Fax: 0511/123 573-190  
info@windwaerts.de, www.windwaerts.de