

Unsere Projekte in der Betriebsführung



Windenergieprojekte

Bundesland/Region	Projekt	Betreiberform	Anlagen	Anlagentyp	Leistung	in BF seit
Baden-Württemberg/Main-Tauber-Kreis	Freudenberg	Stadtwerk/Energieversorger	7	N117	16,8 MW	2016
Baden-Württemberg/Main-Tauber-Kreis	Creglingen	Stadtwerk/Energieversorger	1	GE 2,5	2,5 MW	2015
Baden-Württemberg/Main-Tauber-Kreis	Creglingen	Sonstige	2	GE 2,5	5,0 MW	2015
Bayern/Landkreis Erlangen-Höchstadt	Steigerwald	Institutioneller Investor	3	N117	7,2 MW	2017
Bayern/Landkreis Hof	Laubersreuth	Projektentwickler	2	FL 2500	5,0 MW	2017
Bayern/Landkreis Hof	Münchberg II	Projektentwickler	1	MD 77	1,5 MW	2017
Bayern/Landkreis Hof	Münchberg I	Projektentwickler	2	S77	3,0 MW	2017
Bayern/Landkreis Kronach	Hain-Ost	Stadtwerk/Energieversorger	5	GE 2,75	13,8 MW	2016
Brandenburg/Landkreis Elbe-Elster	eno-Kauxdorf III+Lausitz	Stadtwerk/Energieversorger	3	V90/2MW	6,0 M	2018
Brandenburg/Landkreis Elbe-Elster	eno-Kauxdorf II	Stadtwerk/Energieversorger	3	eno 82	6,15 MW	2018
Hessen/Vogelsbergkreis	Romrod	Projektentwickler	5	E-115	15 MW	2017
Hessen/Landkreis Gießen	Rabenau	Stadtwerk/Energieversorger	4	G-58	3,4 MW	2015
Hessen/Landkreis Waldeck-Frankenberg	Diemelsee	Projektentwickler	10	E-82	26,0 MW	2014
Mecklenburg-Vorpommern/Landkreis Nordwest	Tobi-Groß-Trebbow	Stadtwerk/Energieversorger	3	eno 82	6,15 MW	2018
Niedersachsen/Landkreis Harburg	Scharmbeck-Winsen	Stadtwerk/Energieversorger	7	N131	23,10 MW	2018
Niedersachsen/Landkreis Diepholz	Düste I	Institutioneller Investor	5	E-92	11,8 MW	2017
Niedersachsen/Landkreis Gifhorn	Wesendorf	Projektentwickler	2	MM92	4,1 MW	2017
Niedersachsen/Landkreis Lüchow-Dannenberg	Luckau	Projektentwickler	3	FL MD 77	4,5 MW	2017
Niedersachsen/Landkreis Rotenburg (Wümme)	Bevern	Projektentwickler	3	NM 900/52	2,7 MW	2017
Niedersachsen/Landkreis Schaumburg	Stadthagen	Projektentwickler	5	Bonus 1,3	6,5 MW	2017
Niedersachsen/Landkreis Harburg	Tangendorf	Projektentwickler	2	Bonus 1000	2,0 MW	2017
Niedersachsen/Landkreis Heidekreis	Großenwede II	Stadtwerk/Energieversorger	1	E-92	2,4 MW	2016
Niedersachsen/Landkreis Heidekreis	Großenwede II	Stadtwerk/Energieversorger	1	E-82	2,3 MW	2016
Niedersachsen/Landkreis Hameln-Pyrmont	Coppenbrügge II	Stadtwerk/Energieversorger	1	E-101	3,1 MW	2015
Niedersachsen/Landkreis Hameln-Pyrmont	Coppenbrügge	Institutioneller Investor	7	E-101	21,4 MW	2015
Niedersachsen/Landkreis Rotenburg (Wümme)	Visselhövede	Projektentwickler	3	E-53	2,4 MW	2014
Niedersachsen/Region Hannover	Pattensen-Hiddestorf	Institutioneller Investor	4	E-70 E4	9,2 MW	2012
Niedersachsen/Landkreis Diepholz	Hustedt	Institutioneller Investor	4	E-82	9,2 MW	2011
Niedersachsen/Landkreis Heidekreis	Großenwede	Institutioneller Investor	8	E-82	18,4 MW	2011
Niedersachsen/Region Hannover	Springe/Bennigsen II	Institutioneller Investor	3	MM92	6,2 MW	2011
Niedersachsen/Region Hannover	Gehrden II	Bürgerbeteiligung	3	E-70/4 CS82	6,9 MW	2009
Niedersachsen/Region Hannover	Springe/Bennigsen	Institutioneller Investor	5	E-82	10,0 MW	2009
Niedersachsen/Region Hannover	Sehnde/Klein Lobke	Institutioneller Investor	4	E-70/4 CS82	9,2 MW	2009
Niedersachsen/Landkreis Diepholz	Sudwalde	Bürgerbeteiligung	3	E-70/4	6,0 MW	2005
Niedersachsen/Region Hannover	Gehrden	Bürgerbeteiligung	5	E-70/4	10,0 MW	2005
Niedersachsen/Landkreis Diepholz	Scholen	Bürgerbeteiligung	7	E-66/18.70	12,6 MW	2004
Niedersachsen/Region Hannover	Schliekum II	Bürgerbeteiligung	3	N90	6,9 MW	2004
Niedersachsen/Region Hannover	Schliekum II	Bürgerbeteiligung	2	S77	3,0 MW	2004
Niedersachsen/Region Hannover	Deisterwind	Institutioneller Investor	3	GE 1,5sl	4,5 MW	2004
Niedersachsen/Landkreis Cuxhaven	Windenergie im Sommercamp Otterndorf	Sonstige	1	E-40/6.44/E2	0,6 MW	2002
Niedersachsen/Region Hannover	Wind- und Solarenergie in der Region Hannover	Bürgerbeteiligung	1	E-66/18.70	1,8 MW	2002
Niedersachsen/Region Hannover	Wind- und Solarenergie in der Region Hannover	Bürgerbeteiligung	1	S77	1,5 MW	2002

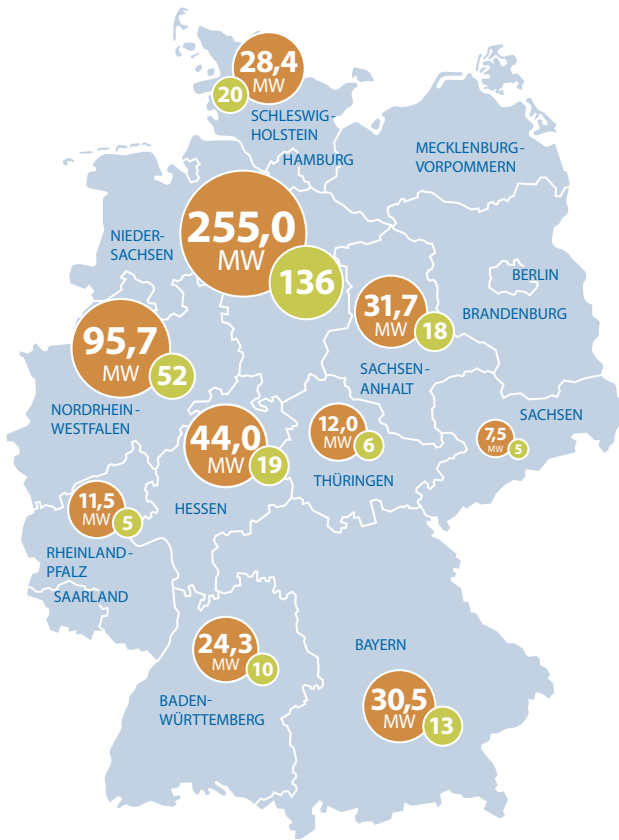
Bundesland/Region	Projekt	Betreiberform	Anlagen	Anlagentyp	Leistung	in BF seit
Niedersachsen/Landkreis Hildesheim	Hasede	Bürgerbeteiligung	4	S77	6,0 MW	2002
Niedersachsen/Landkreis Diepholz	Bassum Bruchweg	Bürgerbeteiligung	2	1.5s	3,0 MW	2001
Niedersachsen/Landkreis Diepholz	Bassum Wind-Solar	Bürgerbeteiligung	2	1.5s	3,0 MW	2001
Niedersachsen/Landkreis Diepholz	Bassum Albringhausen	Bürgerbeteiligung	9	1.5s	13,5 MW	2001
Niedersachsen/Landkreis Hameln-Pyrmont	Rebenstein	Bürgerbeteiligung	3	1,5sl	4,5 MW	2001
Niedersachsen/Region Hannover	Kunst und Windenergie zur Weltausstellung	Bürgerbeteiligung	4	TW 1.5s	6,0 MW	2000
Niedersachsen/Region Hannover	Kunst und Windenergie zur Weltausstellung	Bürgerbeteiligung	1	D6	1,0 MW	2000
Niedersachsen/Region Hannover	Meerberg	Bürgerbeteiligung	6	E-66	9,0 MW	2000
Niedersachsen/Region Hannover	Schliekum	Bürgerbeteiligung	2	TW 1.5s	3,0 MW	1999
Niedersachsen/Region Hannover	Schliekum	Bürgerbeteiligung	1	TW 1.5	1,5 MW	1999
Niedersachsen/Region Hannover	Laatzten	Bürgerbeteiligung	5	E-40	2,5 MW	1995
Nordrhein-Westfalen/Kreis Borken	Tobi-Hemden eno 100	Stadtwerk/Energieversorger	1	eno 100	2,2 MW	2018
Nordrhein-Westfalen/Kreis Borken	Tobi-Hemden VI+VII	Stadtwerk/Energieversorger	2	E-82	4,6 MW	2018
Nordrhein-Westfalen/Kreis Mettmann	Casa-Velbert	Stadtwerk/Energieversorger	1	GE 1,5sl	1,5 MW	2018
Nordrhein-Westfalen/Kreis Borken	Casa-Isselwind	Stadtwerk/Energieversorger	1	E-70	2,0 MW	2018
Nordrhein-Westfalen/Kreis Borken	Casa-Hemden I-V	Stadtwerk/Energieversorger	5	E-82	10,0 MW	2018
Nordrhein-Westfalen/Kreis Borken	Casa-Töven I+II	Stadtwerk/Energieversorger	2	GE 1,5 sl	3,0 MW	2018
Nordrhein-Westfalen/Kreis Düren	Niederzier	Projektentwickler	4	GE 1,5sl	6,0 MW	2017
Nordrhein-Westfalen/Kreis Paderborn	Lichtenau	Projektentwickler	3	E-101	9,0 MW	2016
Nordrhein-Westfalen/Kreis Paderborn	Lichtenau	Projektentwickler	3	E-82	6,9 MW	2016
Nordrhein-Westfalen/Landkreis Düren	Jülicher Börde	Stadtwerk/Energieversorger	7	GE 1,5sl	10,5 MW	2015
Nordrhein-Westfalen/Rhein-Erft-Kreis	Bergheim	Stadtwerk/Energieversorger	5	GE 1,5sl	7,5 MW	2015
Nordrhein-Westfalen/Landkreis Düren	Güsten	Stadtwerk/Energieversorger	5	GE 1,5sl	7,5 MW	2015
Nordrhein-Westfalen/Kreis Paderborn	Büren	Institutioneller Investor	10	E-82	20,0 MW	2009
Nordrhein-Westfalen/Kreis Lippe	Extertal	Bürgerbeteiligung	1	E-70/4	2,0 MW	2006
Nordrhein-Westfalen/Kreis Lippe	Goldbeck	Bürgerbeteiligung	2	E-66	3,0 MW	1998
Rheinland-Pfalz/Eifelkreis Bitburg-Prüm	Casa-Olzheim	Stadtwerk/Energieversorger	1	S77	1,5 MW	2018
Rheinland-Pfalz/Landkreis Cochem-Zell	Wirfus	Stadtwerk/Energieversorger	5	G80	10,0 MW	2015
Sachsen/Vogtlandkreis	Pfaffengrün	Projektentwickler	2	MD 77	3,0 MW	2017
Sachsen/Landkreis Mittelsachsen	Frankenberg	Projektentwickler	1	S70	1,5 MW	2017
Sachsen/Landkreis Mittelsachsen	Seifersbach	Projektentwickler	2	S70	3,0 MW	2017
Sachsen-Anhalt/Landkreis Mansfeld-Südharz	Sylfa II	Institutioneller Investor	5	E-92	11,7 MW	2015
Sachsen-Anhalt/Landkreis Börde	Holdenstedt-Bornstedt	Stadtwerk/Energieversorger	8	GE 1.5 SLSDL	12,0 MW	2015
Sachsen-Anhalt/Landkreis Börde	Bornstedt	Projektentwickler	1	E-40	0,6 MW	2014
Sachsen-Anhalt/Salzlandkreis	Amesdorf	Bürgerbeteiligung	1	V90/2MW	2,0 MW	2012
Sachsen-Anhalt/Landkreis Mansfeld-Südharz	Sylfa	Bürgerbeteiligung	3	E-66/18.70	5,4 MW	2002
Schleswig-Holstein/Kreis Nordfriesland	Casa-Adlerhorst	Stadtwerk/Energieversorger	1	MM82	2,0 MW	2018
Schleswig-Holstein/Herzogtum Lauenburg	Elbwind	Projektentwickler	14	Bonus 1,3	18,2 MW	2017
Schleswig-Holstein/Kreis Dithmarschen	Friedrichsgabekeog	Projektentwickler	1	E-40	0,5 MW	2014
Schleswig-Holstein/Kreis Plön	Schillsdorf	Bürgerbeteiligung	1	E-70/4	2,3 MW	2012
Schleswig-Holstein/Kreis Plön	Altbokhorst	Bürgerbeteiligung	3	E-66/18.70	5,4 MW	2003
Thüringen/Landkreis Sömmerda	Rastenberg	Stadtwerk/Energieversorger	6	G80	12,0 MW	2015

Photovoltaikprojekte

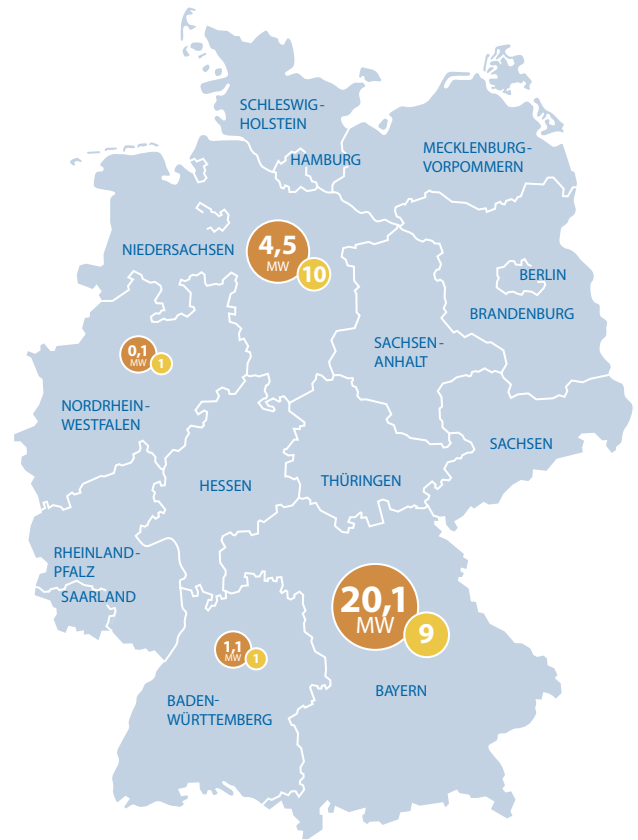
Bundesland/Region	Projekt	Betreiberform	Anzahl Module	Projekttyp	Leistung	in BF seit
Baden-Württemberg/Ortenaukreis	Appenweiler	Bürgerbeteiligung	4.608	PV Freifläche	1,1 MWp	2011
Bayern/Landkreis Deggendorf	Reichersdorf	Bürgerbeteiligung	5.376	PV Freifläche	1,3 MWp	2012
Bayern/Landkreis Straubing-Bogen	Mallersdorf	Bürgerbeteiligung	14.208	PV Freifläche	3,5 MWp	2011
Bayern/Landkreis Erlangen-Höchstadt	Burgweisach	Bürgerbeteiligung	25.704	PV Freifläche	4,8 MWp	2010
Bayern/Landkreis Erlangen-Höchstadt	Weisachgrund	Sonstige	14.076	PV Freifläche	2,6 MWp	2010
Bayern/Landkreis Ansbach	Flachlanden/Neustetten	Bürgerbeteiligung	11.520	PV Freifläche	2,1 MWp	2010
Bayern/Landkreis Passau	Neukirchen II	Institutioneller Investor	5.330	PV Freifläche	1,0 MWp	2009
Bayern/Landkreis Passau	Neukirchen I	Institutioneller Investor	10.044	PV Freifläche	1,8 MWp	2009
Bayern/Landkreis Passau	Aldersbach	Institutioneller Investor	5.736	PV Freifläche	1,0 MWp	2009
Bayern/Landkreis Altötting	Altötting/Oberkastl	Bürgerbeteiligung	11.590	PV Freifläche	2,1 MWp	2009
Niedersachsen/Landkreis Hildesheim	Freden	Stadtwerk/Energieversorger	12.432	PV Freifläche	3,0 MWp	2011
Niedersachsen/Region Hannover	Garbsen	Bürgerbeteiligung	417	PV Aufdach	83,4 kWp	2010
Niedersachsen/Region Hannover	Ernst-August-Galerie Hannover	Bürgerbeteiligung	1.472	PV Aufdach	265,1 kWp	2009
Niedersachsen/Region Hannover	Barsinghausen, Isernhagen	Sonstige	1.036	PV Aufdach	207,2 kWp	2009
Niedersachsen/Region Hannover	Pattensen	Bürgerbeteiligung	248	PV Aufdach	39,8 kWp	2008
Niedersachsen/Region Hannover	Niedersachsen I	Bürgerbeteiligung	8215	PV Aufdach	672,2 kWp	2007
Niedersachsen/Landkreis Cuxhaven	Sommercamp Otterndorf	Sonstige	96	PV Aufdach	21,0 kWp	2006
Niedersachsen/Landkreis Emsland	Salzbergen	Projektentwickler	821	PV Aufdach	115,0 kWp	2003
Niedersachsen/Region Hannover	Wind- und Solarenergie in der Region Hannover	Bürgerbeteiligung	785	PV Aufdach	125,0 kWp	2002
Niedersachsen/Landkreis Diepholz	Bassum Wind-Solar	Bürgerbeteiligung	1.020	PV Aufdach	150,0 kWp	2001
Nordrhein-Westfalen/Kreis Lippe	Goldbeck	Bürgerbeteiligung	48	PV Aufdach	5,8 kWp	1998



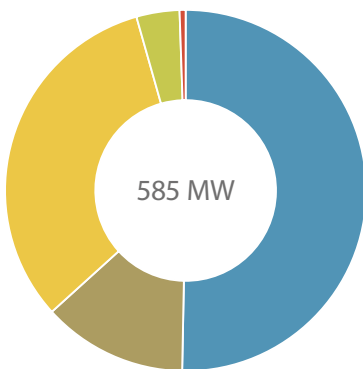
Windenergieprojekte



Photovoltaikprojekte

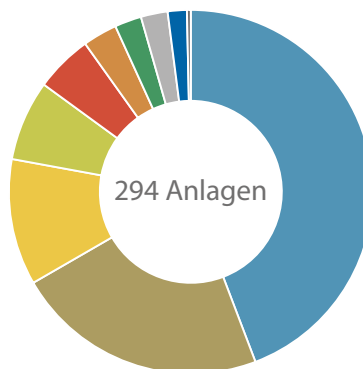


Betriebsführung



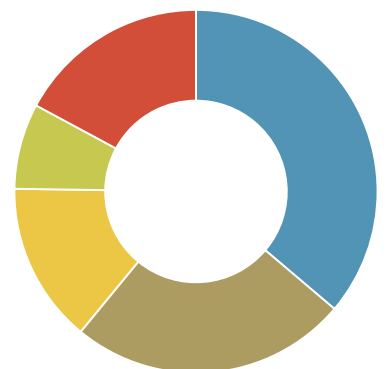
- Technische Betriebsführung
- Kaufmännische Betriebsführung
- Gesamte Betriebsführung
- Gesamte Betriebsführung und Wartung Photovoltaik
- Wartung Photovoltaik

Hersteller Windenergieanlagen



- Enercon
- GE Wind
- Nordex
- Siemens
- Gamesa
- Senvion
- Vestas
- eno
- Fuhländer
- DeWind

Betreiberform



- Bürgerbeteiligung
- Stadtwerk/Energieversorger
- Institutioneller Investor
- Projektentwickler
- Sonstige

Haben wir Ihr Interesse geweckt?

Windwärts Energie GmbH

Ein Unternehmen der MVV Gruppe

Hanomaghof 1 | 30449 Hannover

info@windwaerts.de | www.windwaerts.de

+49 (0)511 123 573-0

Windwärts zählt zu den Pionieren der Windenergiebranche und ist heute Teil der MVV Gruppe. Unsere Geschäftsfelder sind die Projektentwicklung, Realisierung und Betriebsführung von Windenergie- und Photovoltaikanlagen. Darüber hinaus bieten wir Bau- und Planungsleistungen, das Repowering von Projekten sowie Kooperationen für Bürgerenergiegesellschaften und andere Akteure. Der Fokus in Deutschland liegt auf Niedersachsen, Schleswig-Holstein und Ostwestfalen-Lippe. Windwärts hat bis heute 170 Windenergieanlagen mit einer Gesamtleistung von 318 Megawatt ans Netz gebracht. Die Betriebsführung kümmert sich um Windenergie- und Photovoltaikanlagen mit einer Gesamtleistung von 585 MW und sorgt für bestmögliche Ergebnisse.

Wir verstehen unser Handwerk, von der Suche nach geeigneten Flächen über die Planung, Finanzierung und Realisierung der Windparks bis zur kaufmännischen und technischen Betriebsführung über die gesamte Laufzeit der Anlagen. Die Kompetenz der 85 Mitarbeiter in all diesen Fragen ist ebenso ein zentrales Merkmal der Arbeit von Windwärts wie Sorgfalt und Liebe zum Detail. Sie hilft, Risiken einzuschätzen, die Hürden im komplexen Genehmigungsverfahren auszuräumen und Projekte erfolgreich durch die Ausschreibungen zu bringen. Dabei haben die Mitarbeiter immer ein Ziel vor Augen, aus dem sich ihre Motivation und ihr Engagement speisen: Sie wollen die Energiewende umsetzen, ganz konkret und vor Ort.

Wenn auch Sie von unserem Engagement und unserer Erfahrung profitieren wollen, kontaktieren Sie uns. Gerne erstellen wir Ihnen ein individuelles Angebot.

Stand: September 2018

